

2.5 Oda Kontrol Paneli Üretim Kılavuzu

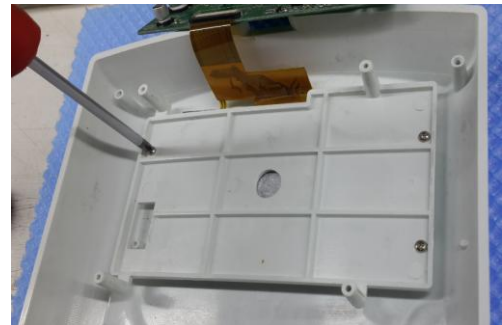
Hasta oda içindeki yatakbaşı çağrı ünitesi,wc-banyo çağrı ünitesi,kapı üstü ikaz lambasını besleyen ve kontrol eden , personel kartlarını okuyarak rutin kontrol,mavi-pembe-beyaz kod, çağrı başlatma ve sonlandırma işlemlerinin görsel ve işitsel şekilde yapılmasını sağlayan ünitedir.



Şekil 1: Cihazın görünümü.



Şekil 2: Cihaz arka kapağa ekranın yerleştirilmesi.(RND 25)

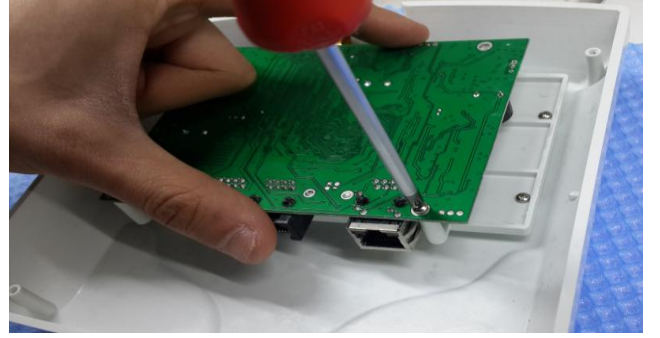


Şekil 3: Ekran arka kapağı kapatılır.(RND 26)

Revizyon No/Tarihi:



Şekil 4: PCB kartı görünümü.



Şekil 5: PCB kart arka kapağa vidalanır.



Şekil 6: PCB kartın monte edilmiş görünümü.



Şekil 7: Ön kapak ve arka gövde yerleştirilir.

(RND 25)



Şekil 8: Cihazın arka kapağı vidalanarak kapatılır.



Şekil 9 : Teste hazırdır.