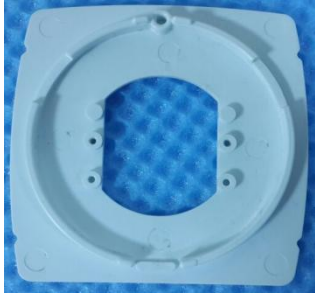


## 2.3 Wc-Banyo Çağrı Ünitesi Üretim Kılavuzu

Hasta odaları ya da koridorlardaki wc-banyolardan hemşire veya personel desteği için butonla ya da ipli tutamak ile çağrı yapılmasını ve iptal edilmesini sağlar.



Şekil 1: Wc-Banyo Çağrı Ünitesi.



Şekil 2: Cihaz alt kapağı.



Şekil 2: PCB kartı vidalanır.



Şekil 3: İp takılması için aparat eklenir.



Şekil 4: İp yerleştirilir.



Şekil 5: Cihaz üst kapağı.



Şekil 6: Cihazın arka yüzü.



Şekil 7: Askı aparatı görüntüsü.



Şekil 8: Cihaz teste hazırdır.

Revizyon No/Tarihi:
---------------------

Cihaz alt kapađına PCB kartı vidalanarak sabitlenir. İp yerleőtirmek için aparatı yerleőtirilir. İpin ucu yakılıp düđüm yapılır. Cihazın üst kapađında led'in gözükmesi için kırmızı plastiđin üzerine beyaz plastik eritilir. Alt kapak ve üst kapađın kapatılması için; önce üst kısmı sonra alt kısmı bastırılarak yerleőtirilir. Askı aparatını da aynı şekilde yerleőtirebilirsiniz. Demonte işlemi için ise; tornavida ile iki kenar boşluđundan çevrilerek askı aparatı çıkarılabilir. Cihaz arka kapađı için tornavida ile üst tırnaklardan kaldırılarak çıkarılabilir. Cihazı test edebilirsiniz.